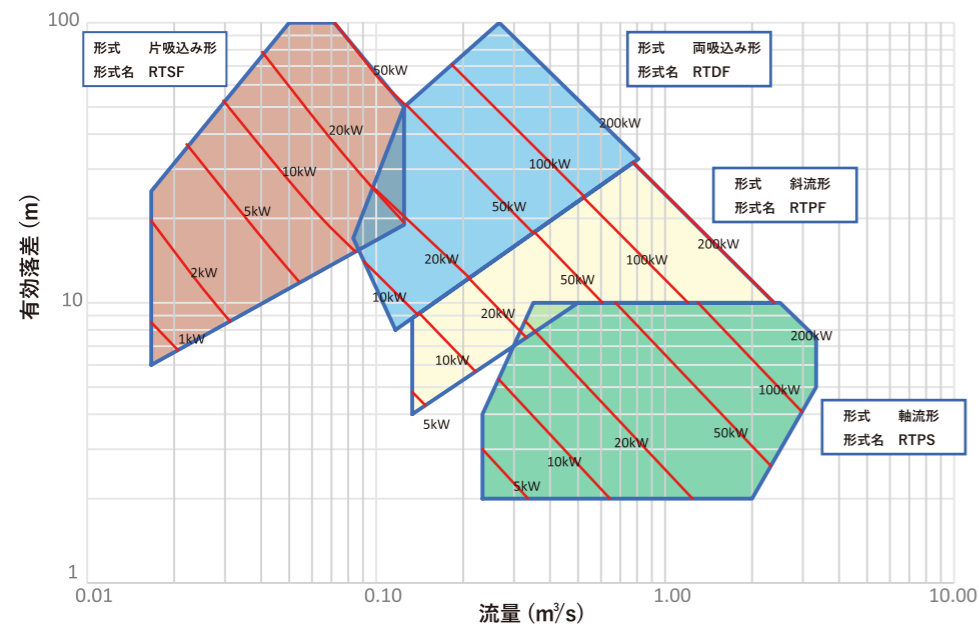


選定グラフ



<注記> 本グラフの出力値 (kW) は水車の発電出力を示しています。実際の発電出力は、発電機と制御装置の効率分、低下します。発電出力の目安は、50kW 未満の低圧連系時では、水車出力 (本グラフ表示) の 85%、50kW 以上の高圧連系時では 93% となります。

ご照会について

小水力発電システム エコタービンの導入につきましては、設置場所、用途、有効落差、流量などの詳細をお知らせください。

株式会社エコアドバンス / Eco-advance Inc.

本社 〒411-8560 静岡県三島市三好町 3 番 27 号
TEL 055-975-8251 FAX 055-975-8253

東京営業所 〒143-8558 東京都大田区大森北 1 丁目 5 番 1 号
大森駅東口ビルディング 10 階 (株) 電業社機械製作所内
TEL 03-3761-6501 FAX 03-3761-6501

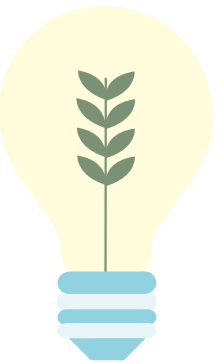
名古屋営業所 〒460-0008 愛知県名古屋市中区栄 2 丁目 4 番 18 号
岡谷ビルディング 3 階 電業社機械製作所名古屋支店内
TEL 052-231-6211 FAX 052-201-6920

HP <http://www.eco-adv.co.jp/>
E-mail info@eco-adv.co.jp

低コスト・高効率を追求した、
小水力発電システム

エコタービン

Eco Turbine



電業社機械製作所グループ
株式会社エコアドバンス



地形を利用できる、
地域のための
エネルギー

発電力を有効利用でき、
経済性が向上

CO²の排出量が少なく
環境に優しい

災害時に
活用できる電力

エコタービンは、地域に密着した再生可能エネルギー発電を実現します。

低コスト・短納期

1

汎用ポンプをベースとしているため、導入時には低コスト、短納期でお客様へ納入可能です。

確かな技術のポンプ逆転水車

2

上下水道や産業用で、永年ポンプを製造販売してきた、株式会社電業社機械製作所の汎用ポンプを採用。さらに、設置環境に合わせたポンプ逆転水車をご提案します。

低メンテナンスコスト

3

水車本体の軸シール部（主にグランドパッキン）は1年毎のメンテナンスを行い、50kW未満の制御盤ではインバータ交換5年、パワコン交換10年を目処とし、メンテナンスコストを抑えています。

システム構成フロー

50kW 未満



軸流形

発電機



発電制御盤
(発電コントローラ他収納)



パワーコンディショナ収納箱

電力会社の低圧系統に連系

50kW 以上



両吸込み形

発電機



系統連系盤
(発電制御、昇圧トランス含む)



電力会社の高圧系統に連系