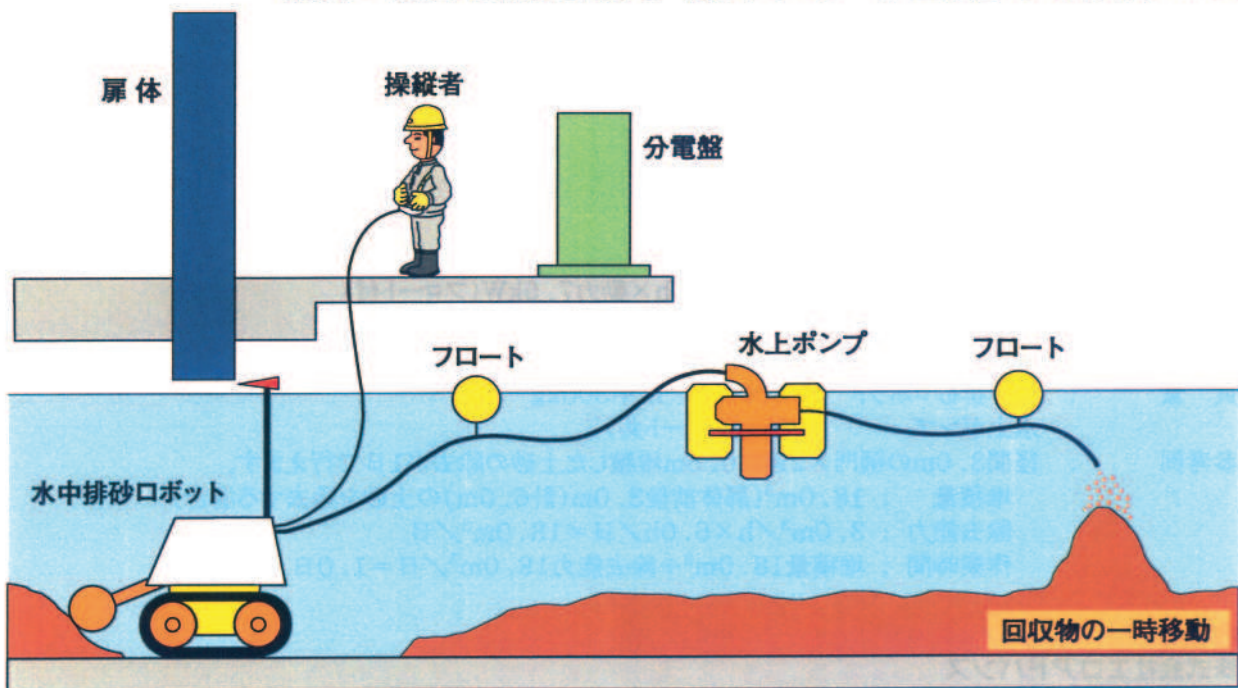


# 新サブマード工法

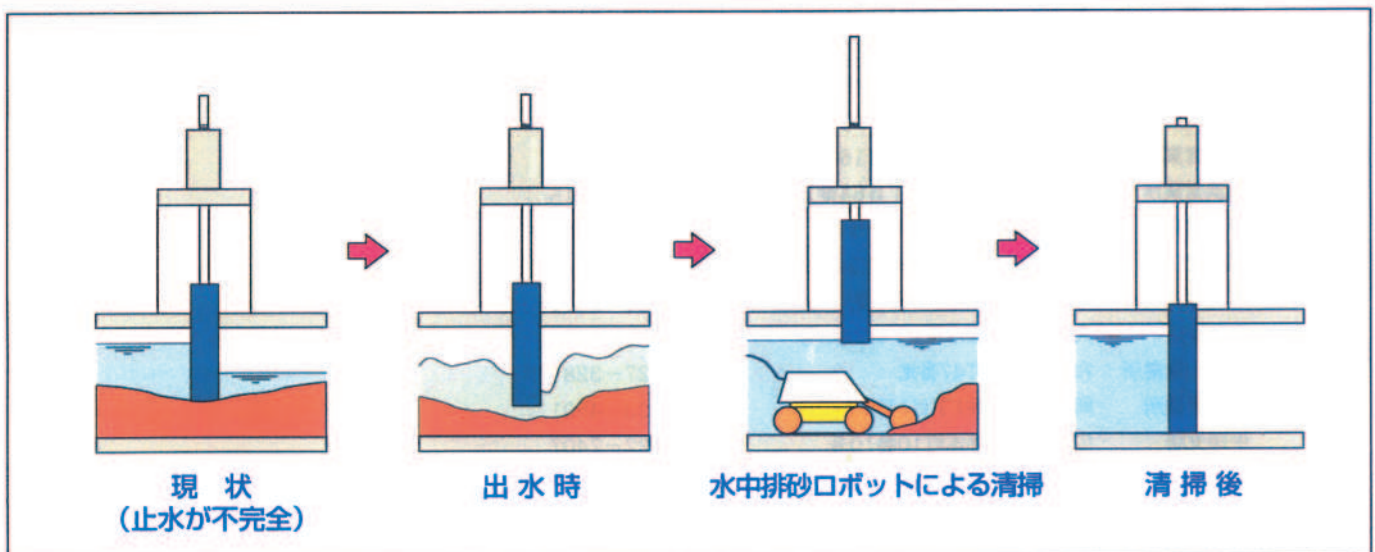
**ゲートは全閉していませんか？  
暗渠水路の断面が狭くなっていますか？**

樋門・樋管に堆積した土砂でお困りではありませんか？  
浸水対策、洪水対策には樋門・樋管の維持管理が不可欠です。  
樋門・樋管の清掃作業を「新サブマード工法」がお手伝いします。

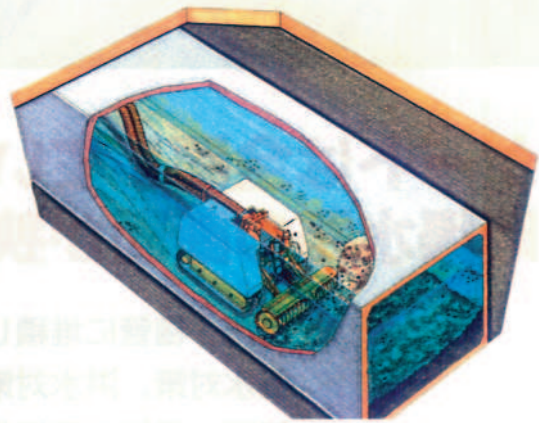
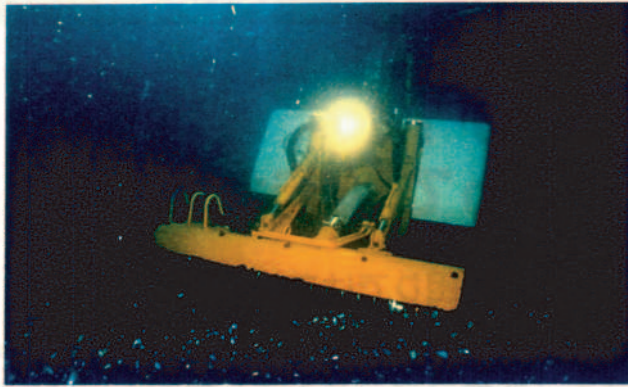


新サブマード工法システム図

小型水中排砂ロボットは大半の樋門・樋管での清掃作業が可能です。  
堆積物を水中に一時的に移動する事で、時間とコストを削減しました。







水中排砂ロボットによる清掃作業イメージ

### 水中排砂ロボット諸元

- 最大排砂量 : 3.0~7.0m<sup>3</sup>/h
- 作業動力 : 3.7kW
- 駆動方式 : 油圧電動式
- 走行速度 : 3~12m/sec(可変)
- 最大水深 : 10m
- 水上ポンプ : 口径100mm×吐出量100m<sup>3</sup>/h×動力7.5kW(フロート付)
- 外形寸法 : 水中排砂ロボット 全長1,600×全幅800×全高700mm  
水上ポンプ φ1,000×全高600mm(フロート共)
- 質量 : 水中排砂ロボット 陸上500kg 水中300kg  
水上ポンプ 200kg(フロート共)
- 参考例 : 径間3.0mの樋門×2連に0.5m堆積した土砂の除去が1日で行えます。  
堆積量 : 18.0m<sup>3</sup>(扉体前後3.0m(計6.0m)の土砂を除去する場合)  
除去能力 : 3.0m<sup>3</sup>/h×6.0h/日=18.0m<sup>3</sup>/日  
作業時間 : 堆積量18.0m<sup>3</sup>÷除去能力18.0m<sup>3</sup>/日=1.0日

### 問い合わせ先

#### 株式会社エコアドバンス

本 社	静岡県駿東郡長泉町下土狩20番地3 山光ビルA403	055-980-5822
東京営業所	東京都大田区大森北1丁目5番1号 (株)電業社機械製作所本社内	03-3761-6501
名古屋営業所	名古屋市中区栄2丁目4番18号 (株)電業社機械製作所名古屋支店内	052-231-6211

#### 株式会社電業社機械製作所

本 社	東京都大田区大森北1丁目5番1号	03-3298-5124
北海道支店	札幌市中央区北三条西3丁目1番地	011-271-5144
東北支店	仙台市青葉区国分町2丁目2番2号	022-222-1217
関東支店	さいたま市大宮区北袋町1丁目82番地	048-658-2531
千葉営業所	千葉市中央区中央4丁目16番1号	043-224-8876
横浜営業所	横浜市中区住吉町5丁目64番1号	045-662-7415
新潟営業所	静岡市御幸町11番地10号	054-253-3701
静岡支店	新潟市下大川前通四之町2185番地	025-227-5052
名古屋支店	名古屋市中区栄2丁目4番18号	052-231-6211
大阪支店	大阪市中央区本町4丁目2番5号	06-6251-2561
和歌山営業所	和歌山市下町47番地	073-427-3281
岡山営業所	岡山市下石井1丁目1番3号	086-223-4501
中国支店	広島市中区橋本町10番10号	082-222-7407
四国支店	高松市兵庫町8番地1	087-851-8953
九州支店	福岡市中央区渡辺通1丁目1番1号	092-761-2831
沖縄営業所	那覇市字大道55-7番地	098-887-6687
三島事業所	三島市三好町3番27号	055-975-8221